



**VERSO LA  
SMART PUGLIA**

*4 luglio 2013*

**Il Percorso partecipativo per la Smart  
Specialization Strategy pugliese**



**Regione Puglia** – Area Politiche per lo Sviluppo economico, il Lavoro e l’Innovazione – Servizio Ricerca industriale e Innovazione



## VERSO LA SMART PUGLIA

### Il contesto

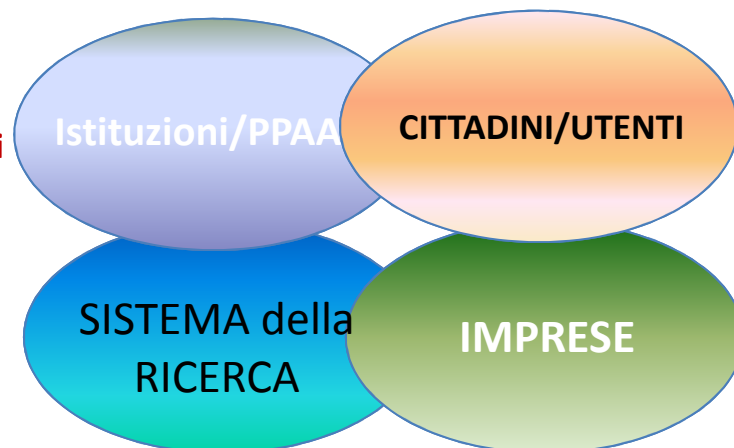
Innovation Union:  
ripensare le politiche



Ottobre 2010: EUROPA 2020

**Innovation Union:  
Tool di Autovalutazione in 10 punti**

La metodologia della "quadrupla elica"



### Le nuove politiche user driven generate in Puglia

- ❖ Promuovere e sostenere il bisogno di innovazione nelle **singole imprese**
- ❖ Rafforzare e potenziare il **sistema della ricerca pugliese** e le sue potenziali connessioni con il sistema produttivo
- ❖ Individuare nuove forme di collaborazione scienza-industria per **bisogni collettivi**
- ❖ implementare la filiera degli interventi per la promozione delle **start up tecnologiche**: dalla Start up al voucher spin off fino al sostegno alla creazione di imprese innovative;
- ❖ sostenere la diffusione delle tecnologie ICT e la sperimentazione di **nuovi approcci all'innovazione**:
- ❖ favorire la realizzazione di **servizi pubblici digitali** (Open Government)
- ❖ diffusione della Banda Ultra Larga

**Nuovi strumenti per la valutazione di impatto delle politiche R&I**



**VERSO  
LA SMART PUGLIA**

***Il contesto***

**Il confronto a più  
livelli**



### ***Incontri a livello europeo piattaforma IPTS di Siviglia su S3***

- ✓ 3 maggio 2012, **Peer review** (Regione Puglia - Servizio Ricerca industriale e Innovazione)
- ✓ 24-25 febbraio 2013, **WorkShop Indicatori** (intervento Arti Puglia)
- ✓ 19 febbraio 2013, **Zagabria** (Regione Puglia - Servizio Ricerca industriale e Innovazione)
- ✓ 22 febbraio 2013, **WorkShop Università Industria** (intervento Arti Puglia)
- ✓ 9 aprile 2013, **WorkShop ICT** (Intervento InnovaPuglia su Distretti e imprese)

### ***Incontri a livello nazionale***

- 25-26 settembre 2012, **Seminario sulla “Smart Specialization Strategy”** organizzato dalla Commissione europea (DG Politiche Regionali), con tutte le AdG italiane (*La Puglia è stata la prima regione italiana a sottoporre a valutazione, da parte della Commissione europea, dell’Istituto di prospettiva tecnologica di Siviglia e delle altre regioni europee, l’impianto metodologico con il quale è stata avviata la definizione della propria strategia regionale per la ricerca e l’innovazione basata sulla Smart Specialization*)
- 22 gennaio 2013, incontro **MIUR**

### ***Incontri a livello regionale***

- ✓ 26 marzo 2013, evento annuale di comunicazione PO Fesr, **“SmartPuglia”**
- ✓ 26-27-28 marzo 2013, **seminari ILO**
- ✓ 10 maggio 2013, incontro: i **Distretti Tecnologici** illustrano la loro mission al **Partenariato socio-economico**

**VERSO  
LA SMART PUGLIA**

*Il contesto*

LE TAPPE in punti



La **Peer review** con la S3 Platform - 05.12, Siviglia

Le **linee strategiche** della S3 (DGR 1468/2012 ) – 07.12

Un **percorso partecipato** della S3 (da 10.12)

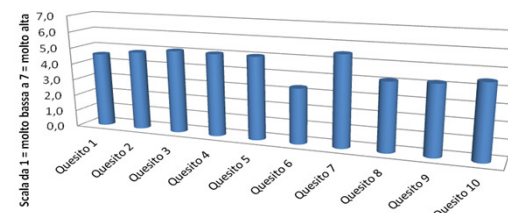
Un **esercizio di autovalutazione** (02.13)

Un **ciclo di seminari** (03.13)

Gli **Open data** per valutazione e definizione partecipata  
[www.dati.puglia.it](http://www.dati.puglia.it)



**Autovalutazione Innovation Union**  
(da 1=molto bassa a 7=molto alta)



	Quesito 1	Quesito 2	Quesito 3	Quesito 4	Quesito 5	Quesito 6	Quesito 7	Quesito 8	Quesito 9	Quesito 10
■ Autovalutazione Innovation Union (da 1=molto bassa a 7=molto alta)	4,6	4,8	5,1	5,0	5,0	3,4	5,5	4,1	4,2	4,5





**VERSO  
LA SMART PUGLIA**

***Il Laboratorio Smart  
Puglia***

**Il contesto di  
partenza**



### **La Strategia Regionale per la R&I della Regione Puglia**

- una visione sistemica dell'innovazione
- il rafforzamento del sistema regionale dell'innovazione
- una integrazione tra offerta di conoscenza e domanda di innovazione,
- la connessione a reti internazionali

### **Due gli elementi di contesto rilevanti:**

- è stata messa in connessione con altre politiche regionali di settore, confluyendo nel Piano regionale per il Lavoro 2011
- le azioni attivate hanno generato una esperienza di “reti di reti” mettendo in connessione attiva imprese, Università, Centri di ricerca.

### **Le esperienze di particolare interesse, maturate in questo scenario:**

- i 18 Distretti industriali;
- i partenariati regionali per l'Innovazione;
- le start up

### **Le iniziative più recenti, di particolare impatto metodologico innovative (cambio di paradigma):**

- Servizi di consulenza alle imprese
- Living Labs
- Pre-commercial Procurement

**VERSO  
LA SMART PUGLIA**



**Il Laboratorio Smart  
Puglia**

**I promotori**



## **I soggetti coinvolti**

### **Regione Puglia**

Direttrice Area Politiche per lo Sviluppo economico, il Lavoro e l'Innovazione  
Dirigente del Servizio Ricerca industriale e Innovazione  
Dirigenti e funzionari regionali  
AdG Fesr – Attuazione del Programma

**Arti  
InnovaPuglia SpA  
Puglia Sviluppo SpA**



**VERSO  
LA SMART PUGLIA**



**Il Laboratorio Smart  
Puglia**

**Come e Quando**



## I Focus Group per la condivisione del processo

25 ottobre 2012

CO-PROGETTAZIONE DEL LABORATORIO SmartPuglia

21 marzo 2013

INDIVIDUAZIONE DEGLI AMBITI SPECIFICI DI PROGETTAZIONE PARTECIPATA

11 giugno 2013

VALUTAZIONE INTERMEDIA DEL PERCORSO E PROSSIME TAPPE

**Regione Puglia**

**Arti**

**InnovaPuglia SpA**

**Puglia Sviluppo SpA**

**Formez PA**







**VERSO  
LA SMART PUGLIA**

***Il percorso  
partecipativo per la  
definizione della S3***

**Il Laboratorio  
Capacity SUD**



**“SMART REGIONAL INNOVATION MEETING”**

**6 dicembre 2012**

**“STRATEGIA EUROPA 2020: UN APPROCCIO DISCONTINUO E CONCRETO PER PROGRAMMARE I NUOVI FONDI STRUTTURALI”**

**22 gennaio 2013**

**“SMART REGIONAL INNOVATION MEETING – AUTOVALUTAZIONE INNOVATION UNION”**

**19 febbraio 2013**

**“LA CITTADINANZA DIGITALE ATTIVA: QUESTIONI APERTE, OPPORTUNITÀ, PROSPETTIVE”**

**9 e 10 aprile 2013**

**"SMART PUGLIA: VERSO LA STRATEGIA DI SPECIALIZZAZIONE INTELLIGENTE 2014-2020"**

***Quali aree di specializzazione per la Puglia 2020: le proposte dei Distretti Tecnologici Pugliesi.***

**23 maggio 2013**



**VERSO  
LA SMART PUGLIA**



**Il percorso  
partecipativo per la  
definizione della S3**

**Il Laboratorio  
Capacity SUD**



**IL PROSSIMO APPUNTAMENTO  
23 luglio 2013**

**“Quali tecnologie abilitanti per la PUGLIA”**

**IN PROGRAMMAZIONE  
2013**

**Dal e il punto di vista dei Territori delle Puglie**





**VERSO  
LA SMART PUGLIA**

*Il percorso  
partecipativo per la  
definizione della S3*

Tutti gli attori



**LA CONDIVISIONE INTERNA AL SISTEMA REGIONALE**

**Regione Puglia**

*I Servizi regionali delle Aree di coordinamento*

*ARTI*

*InnovaPuglia*

*Puglia Sviluppo*

**IL COINVOLGIMENTO DEGLI ATTORI DEL SISTEMA DELLA R&I**

**Distretti Tecnologici**

**Distretti Produttivi**

**Sistema Universitario**

**Centri Pubblici della Ricerca**

**L'INVITO APERTO AL**

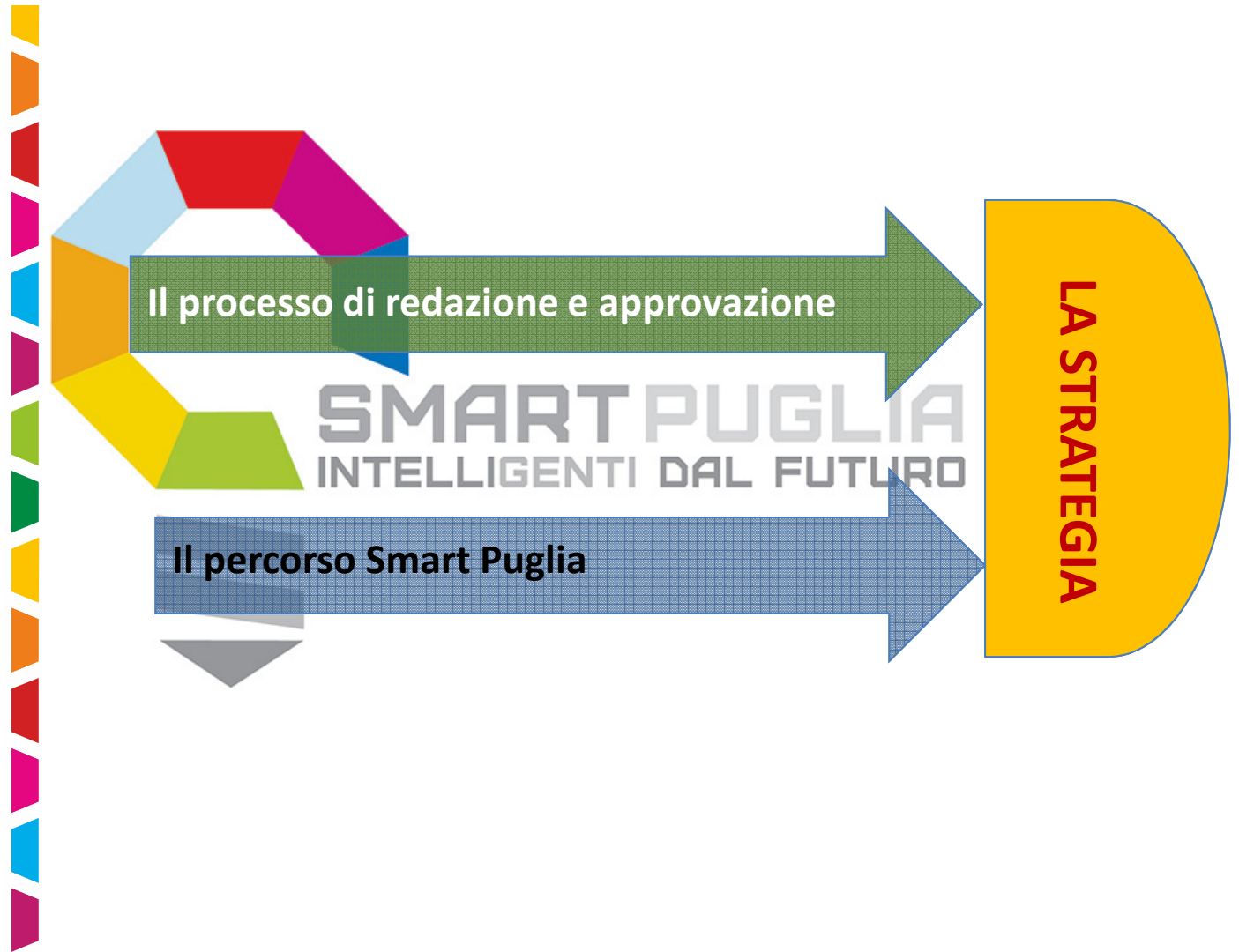
**Partenariato Socio-Economico**

**VERSO  
LA SMART PUGLIA**



*Il percorso  
partecipativo per la  
definizione della S3*

**Le connessioni**





**VERSO  
LA SMART PUGLIA**

***Il percorso  
partecipativo per la  
definizione della S3***

**Continua**



**Si ringraziano tutti i partecipanti, protagonisti essenziali dei workshop, perché hanno costruito i lavori densi delle giornate, come elaborazione e condivisione, di molti futuri possibili.**

*Fedele Congedo*

**Grazie**

**Claudia Germano**

**Regione Puglia**

Area Politiche per lo Sviluppo economico, il Lavoro e l'Innovazione

Servizio Ricerca industriale e Innovazione

[servizio.ricercainnovazione@regione.puglia.it](mailto:servizio.ricercainnovazione@regione.puglia.it)