



L'Europa nella nostra regione
2014



VERSO UNA STRATEGIA DI SPECIALIZZAZIONE INTELLIGENTE PER LA CALABRIA

CLAUDIA MICHELA PAESE
Dipartimento Cultura, Istruzione,
Università, Ricerca, Innovazione
tecnologica, Alta formazione
Regione Calabria
Claudiamichela.paese@regcal.it



EUROPEAN UNION



Committee of the Regions



L'Europa nella nostra regione 2014

1. [Analisi di contesto](#)
2. [Vision](#)
3. [Aree di Innovazione](#)
4. [Toolbox](#)



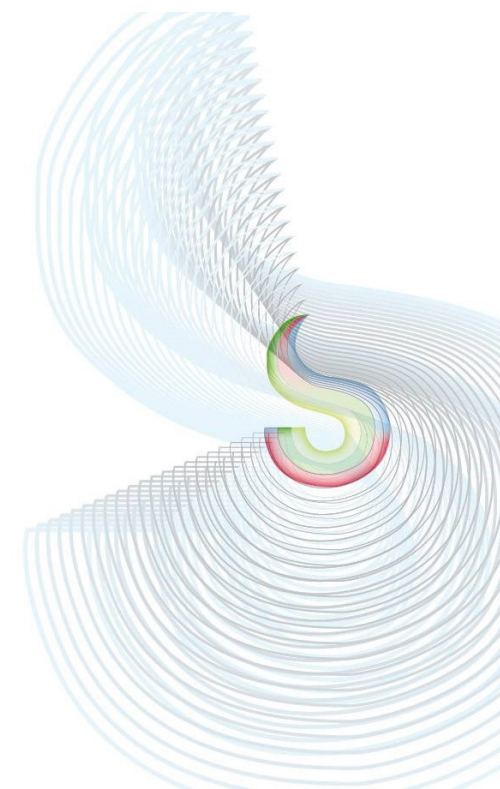
UNIONE EUROPEA



REPUBBLICA ITALIANA



REGIONE CALABRIA





L'Europa nella nostra regione 2014

Addetti in R&I: un quarto della media nazionale: 0,9 per mille abitanti (3,7 media naz; 1,8 mezzogiorno)

Buon numero laureati in discipline tecnico-scientifiche: 8,9 laureati per mille abitanti 20-29 anni (> media mezzogiorno; 12,4 media nazionale)

Ultima regione per spesa intra-muros R&S: 0,5% PIL regionale (imprese solo 0,06% PIL)

Miglioramento *Regional Innovation Scoreboard*: Modest-Low (2007), M-Medium (2009), M-High (2011)





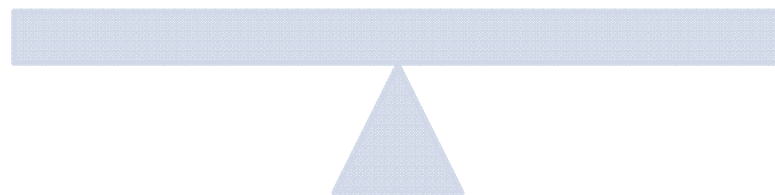
L'Europa nella nostra regione 2014

Debole attitudine
all'innovazione
(Unioncamere)

Quota imprese
innovative in
crescita
(Trend 2010-2013)

Solo 25% fa
ricerca (Italia
40%)

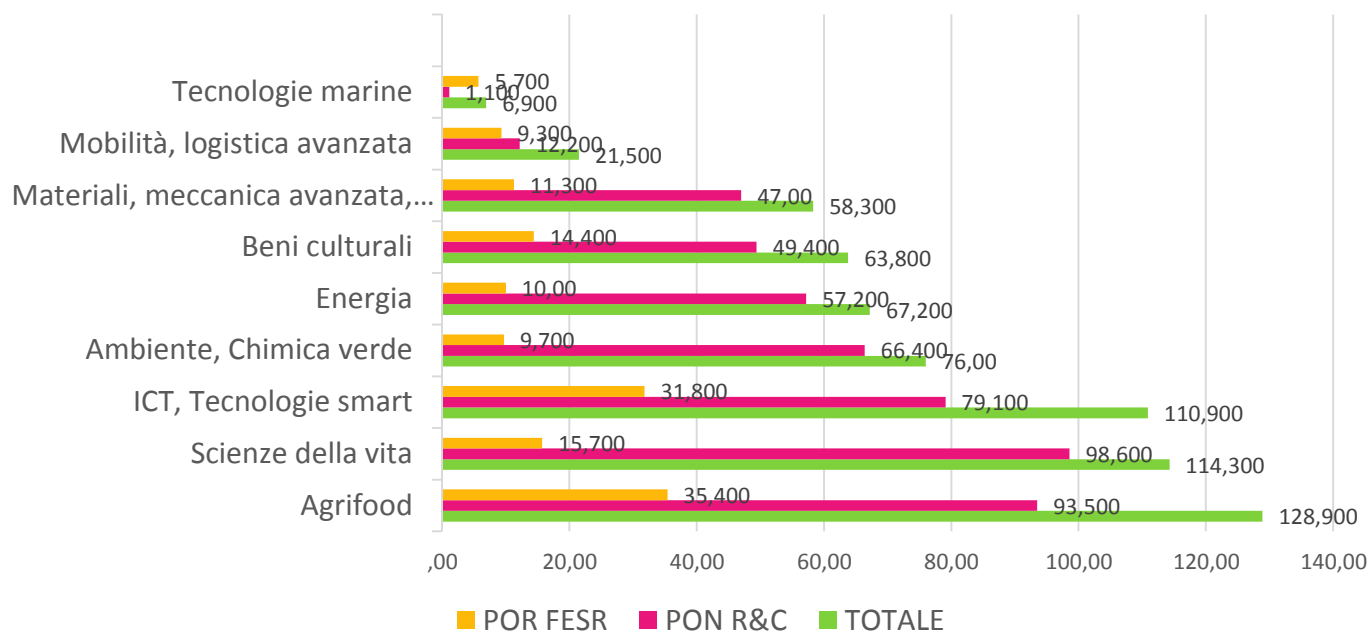
57% innovazioni
radicali (Italia
52%)





L'Europa nella nostra regione 2014

INTERVENTI 2007-2013 PON R&C – POR FESR PER AMBITO (milioni di euro – inclusa quota privata)





L'Europa nella nostra regione
2014

CalabrialInnova: catalizzatore di sistema





L'Europa nella nostra regione
2014

Poli di Innovazione





L'Europa nella nostra regione
2014

Calabria 2020:

ATTRATTIVA

- Rendere la Calabria un luogo desiderabile per le persone e le imprese

APERTA ED ACCESSIBILE

- Superare l'attuale marginalizzazione connettendo la Calabria alle reti di conoscenza, colmando l'insufficienza dei collegamenti infrastrutturali.

ECOSOSTENIBILE

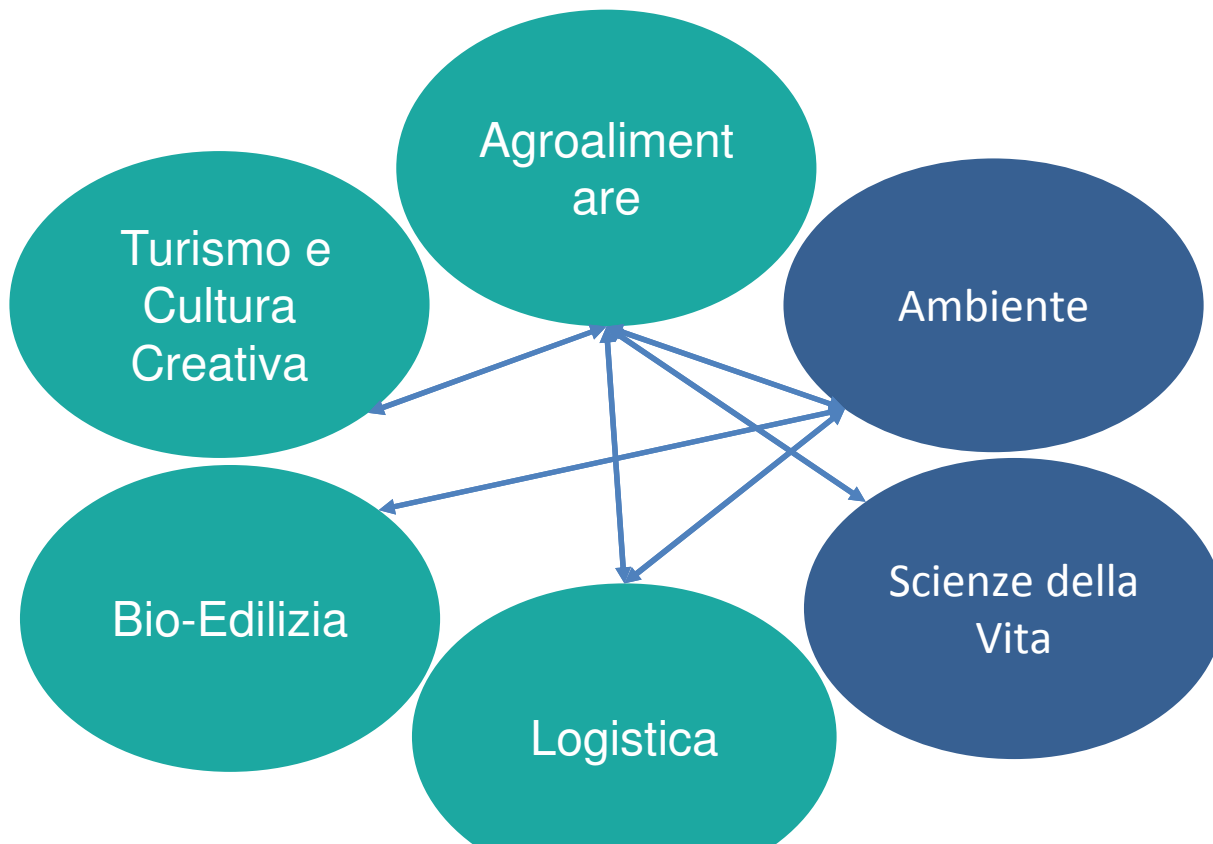
- Conseguire una concreta sostenibilità ambientale, attraverso azioni innovative di salvaguardia e tutela generatrici di occupazione.





L'Europa nella nostra regione 2014

DRIVER 1:
VALORIZZARE LA
BASE PRODUTTIVA
SOSTENENDO
INNOVAZIONE E
PROIEZIONE EXTRA-
REGIONALE



DRIVER 2:
MIGLIORARE LA
QUALITA' DELLA
VITA





L'Europa nella nostra regione
2014

* Per il 2014-2020: 7 Diretrici Strategiche

1. **Rafforzare il sistema regionale della ricerca e dell'innovazione**, attraverso il potenziamento di strutture e servizi avanzati di ricerca, nell'ottica di orientare e avvicinare l'attività di ricerca ai fabbisogni di innovazione del tessuto produttivo, il sostegno ai processi di valorizzazione della ricerca in ambito europeo e il rafforzamento del trasferimento tecnologico
2. **Sostenere l'impiego di capitale umano qualificato** a sostegno dei processi di innovazione delle imprese
3. **Accrescere la propensione all'innovazione e supportare i processi di innovazione delle imprese**, incentivando la realizzazione di progetti di ricerca e l'acquisizione di servizi di innovazione e tecnologici, con priorità alle iniziative promosse da imprese operanti nei settori strategici regionali (Smart Specialisation Strategy - S3) e a maggiore valore aggiunto tecnologico e che vedono anche la partecipazione di imprese innovative esterne



* Per il 2014-2020: 7 Direttrici Strategiche

4. **Sostenere, rafforzare e accompagnare i percorsi di creazione di start up innovative**, dalla fase di definizione dell'idea di business a quella di avvio e sviluppo dell'attività imprenditoriale;
5. **Migliorare l'accesso alle fonti di finanziamento** per la ricerca e l'innovazione, attraverso la creazione di strumenti di ingegneria finanziaria in grado di rispondere alle esigenze di investimento delle imprese nelle diverse fasi del ciclo di vita aziendale (pre-seed, seed, venture capital, equity, ecc.);
6. **Sostenere la partecipazione degli attori del territorio a piattaforme di concertazione e reti nazionali ed europee di specializzazione tecnologica**, come i Cluster Tecnologici Nazionali, e a progetti finanziati con altri programmi europei per la ricerca e l'innovazione (come Horizon 2020);
7. **Rafforzamento e qualificazione della domanda di innovazione della PA** attraverso il sostegno ad azioni di *Precommercial Public Procurement* e di *Procurement dell'innovazione*, anche in relazione ai bisogni espressi nell'ambito della S3.





L'Europa nella nostra regione 2014

Sostegno alle imprese

**Azioni di scouting Rete
Regionale Innovazione**

Voucher PMI (innovazione,
impiego ricercat., prog EU)

**Nuovi meccanismi a più stadi
Agende ricerca Poli Innovazione**

**Contratti di sviluppo con
procedura negoziale**
(attrazione imprese esterne)

Filiera start up

Programmi pre-incubazione

**Incentivi per start-up e spin-
off da ricerca**

**Fondo early stage e first
stage**

**Potenziamento incubatori
accademici e FabLab**





L'Europa nella nostra regione 2014

Capitale umano e imprese

Contamination Lab

**Incentivi mobilità naz/intern
giovani laureati e ricercatori**

**Dottorati ricerca industriali
Alto apprendistato**

**Incentivi assunzione
giovani ricercatori**

Qualificazione domanda PA

Living Labs

**Procurement
precommerciale**

Apertura nazionale e internazionale

**H2020 - Cofund MSC, studi
fattibilità, premi best project**

**Cofinanziamento progetti in
reti / cluster nazionali**

**Progetti promozione
infrastrutture chiave R&S**

**Progetti pilota cooperazione
transnazionale**





L'Europa nella nostra regione 2014

- I pilastri della macroregione Adriatico-Jonica
 - Economia del mare
 - Trasporti e nodi di reti e mobilità sostenibile
 - Ambiente, energia, efficienza energetica e rinnovabili
 - Cultura e territorio
- Attività trasversali
 - Ricerca innovazione e specializzazione territoriali smart
 - Capacità istituzionale

ADRIATIC IONIAN MACROREGION MAP

